

COMUNE DI ISSIGLIO

PIANO REGOLATORE INTERCOMUNALE

VERIFICHE DI COMPATIBILITA' IDRAULICA E IDROGEOLOGICA
A SUPPORTO DELLO STRUMENTO URBANISTICO

CIRCOLARE P.G.R. 7/LAP/ 96
SECONDA FASE

CARTA DI SINTESI

DELLA PERICOLOSITA' GEOMORFOLOGICA E
DELL' IDONEITA' ALL'UTILIZZAZIONE URBANISTICA

SCALA 1 : 10.000

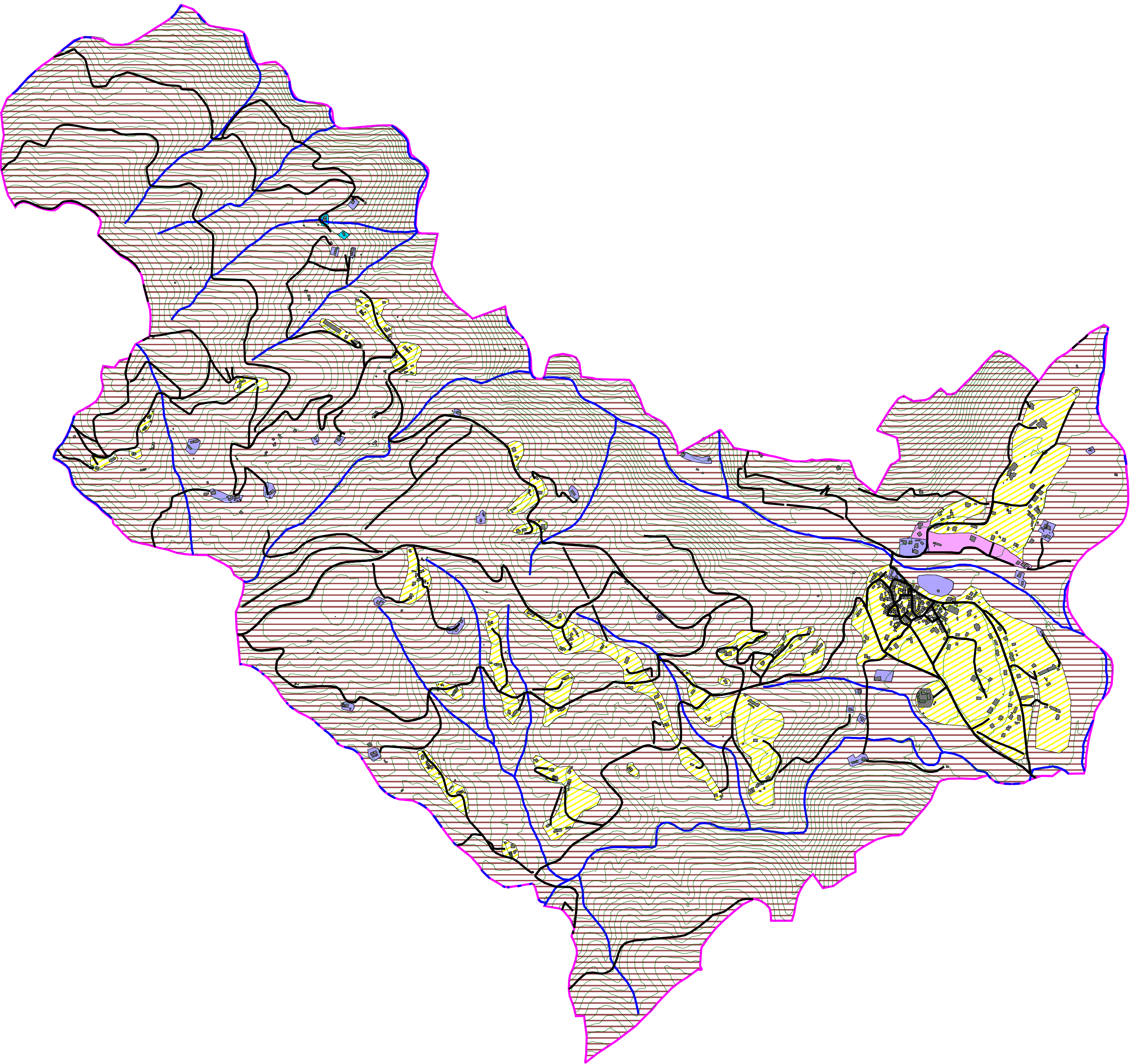
ALLEGATO N. G.6
DEL Novembre 2003
Aggiornata al Febbraio 2018

Il Sindaco


Il Geologo
Dott. Carlo Dellarole

Il Segretario


L'Urbanista
Arch. Giancarlo Paglia



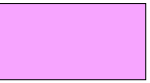
Legenda




CLASSE II : Porzioni di territorio nelle quali le condizioni di moderata pericolosità geomorfologica possono essere agevolmente superate attraverso l'adozione ed il rispetto di modesti accorgimenti tecnici ai sensi del D.M. 17.01.2018




CLASSE IIIa : Fasce di rispetto dei corsi d'acqua.
Settori di versante inedificati che presentano caratteri geomorfologici o idrogeologici che li rendono inidonei a nuovi insediamenti .
In tali aree potranno essere ammessi bassi fabbricati di modeste dimensioni ad uso agricolo



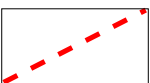
CLASSE IIIb₂: Porzioni di territorio edificate nelle quali, a seguito della realizzazione delle opere di sistemazione idrogeologica, sarà possibile la realizzazione di nuove edificazioni, ampliamenti o completamenti (IIIb s.s.)



CLASSE IIIb₃ : Porzioni di territorio edificate nelle quali, a seguito della realizzazione delle opere di riassetto , sarà possibile solo un modesto incremento del carico antropico.
Da escludersi nuove unità abitative e completamenti.



CLASSE IIIb₄: Porzioni di territorio edificate nelle quali anche a seguito della realizzazione di opere di sistemazione , indispensabili per la difesa dell'esistente, non sarà possibile alcun incremento del carico antropico.



Limite comunale